

LE JOURNAL ENTRE NOUS



Informations municipales	page 2	Bibliothèque	page 9
Projet éolien	page 3	Organismes	page 11
Noël	page 4	Aînés	page 13
Concours	page 6	Jeux	page 15
Loisirs	page 7	Partenaires locaux	page 18
Matières résiduelles	page 8	Calendrier	page 19

HEURES D'OUVERTURE DU BUREAU MUNICIPAL

De retour le 6 janvier 2026

**Les mardis, mercredis et
jeudis**

9h à 12h et 13h à 16h30



OFFRE DE SERVICE—ENTRETIEN DES FLEURS

**La Municipalité recherche une personne
pour l'entretien des fleurs sur les terrains municipaux.**

- Vous aurez à voir à la fertilisation, à l'arrosage et le désherbage des fleurs vivaces durant toute la période estivale.
- Vous aurez aussi à faire la plantation des fleurs annuelles en début d'été et voir à leur entretien durant l'été.
- Vous devrez préparer les arrangements floraux des différents pots de fleurs qui embellissent notre Municipalité.
- L'automne venu, vous devrez préparer les fleurs pour la période hivernale soit: coupe de certaines d'entre elles, enlever les fleurs annuelles etc.

PROJET ÉOLIEN



Pour plus d'informations et s'inscrire à l'infolettre

<https://www.eolienarthabaska.com/>

BORALEX

MRC ARTHABASKA

OBJECTIFS DE L'IMPLICATION DE LA MRC



ASSURER DES RETOMBÉES ÉCONOMIQUES À LONG TERME



VISION RÉGIONALE DU DÉVELOPPEMENT



ASSURER UNE INSERTION HARMONIEUSE DU PROJET DANS LE MILIEU



PARTICIPER CONCRÈTEMENT AUX EFFORTS LIÉS À LA TRANSITION ÉNERGÉTIQUE

Retombées économiques



Redevances aux municipalités de plus de 1,6 M\$ par an*

Ste-Séraphine, potentiel de 30 positions, jusqu'à 1,3M\$/an*

Ste-Élizabéth-de-Warwick, potentiel de 7 positions, jusqu'à 296,000 \$/an*

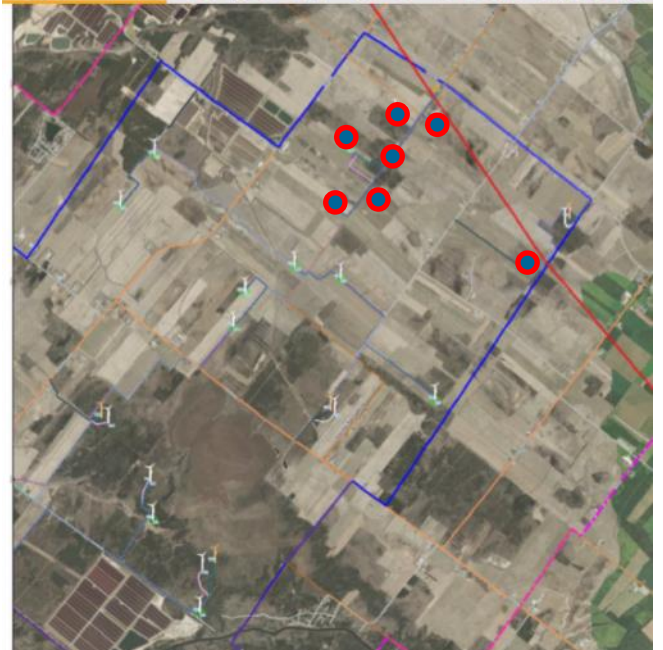
Victoriaville, potentiel de 5 positions, jusqu'à 218,000 \$/an*



Compensations aux propriétaires et aux voisins de plus de 2,9 M\$ par an*

Inclut une redevance de 1% des revenus bruts répartis entre l'ensemble des propriétaires de terrains privés dont le lot est situé à l'intérieur d'un rayon de 1,2 km d'une éolienne (minimum de 500\$, indexé)

Ste-Élizabéth-de-Warwick



Puissance
installée
265,2 MW



Investissement
700 M\$



42
éoliennes



Début des travaux
Automne
2027



Mise
en service
fin 2029



Durée du
contrat
30 ans

UN NOËL CHEZ NOUS

Le 7 décembre dernier a eu lieu la fête de Noël du village. Vous étiez nombreux à vous réunir en famille. Un beau moment passé ensemble.

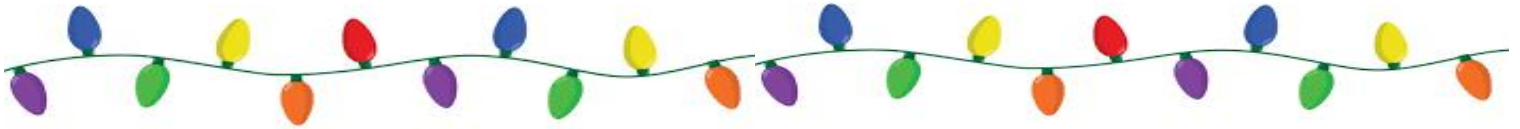
Pour l'évènement, on a pu se régaler à la table des grignotines.
(Commandité par Maché IGA, Agropur, le comité des loisirs, Agritex Victoriaville ainsi que plusieurs parents).

Comme par les années passées, le Père Noël était au rendez-vous. Un merci sincère au Père Noël et sa famille. 54 enfants ont reçu un cadeau.

Merci au comité 12-18, au comité des loisirs, aux parents impliqués dans l'organisation de cet après-midi festif. Merci aux enfants et à leurs parents pour leur présence.

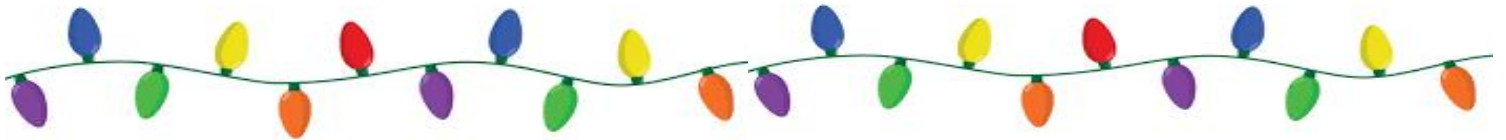


CONCOURS DE DÉCORATIONS DE NOËL



Vous avez décoré votre demeure en vue du concours de décorations de Noël. Vous avez fait briller notre belle municipalité. La compilation s'est faite à la fin décembre et les gagnants seront dévoilés lors de la séance du conseil de janvier 2026.

Restez donc à l'affût .



CONCOURS DE NOËL DE LA BIBLIOTHÈQUE

Les deux gagnantes d'une carte-cadeaux de Buropro d'une valeur de 25\$ sont :

* Coralie Morin

* Annie Allard



Félicitations

Le tirage a eu lieu le mardi

16 décembre en après-midi

REMERCIEMENTS

La Municipalité tient à remercier les bénévoles qui ont à cœur leur milieu de vie.

Claude et Daniel Bernier, Nathalie Côté et Anik Dionne se sont chargés des décorations de Noël.

Jeannine Moisan a compilé les adresses pour le concours de décoration de Noël.

Jimmy Desrochers s'occupe de la patinoire.

Les bénévoles de la bibliothèque : Christiane Lusher, Odette Laflamme, Olivia Cinter, Annie Allard et Jeanine Moisan.

Anick Dionne pour la correction du journal.

Merci aux élus impliqués.




CONCOURS

12^e édition du Concours de création littéraire jeunesse Plume

Plume offre aux jeunes un espace où l'écriture devient une aventure, un terrain de jeu pour imaginer, raconter et exprimer ce qui les habite.

Cette année, les jeunes de 6 à 17 ans sont invités à laisser courir leur imagination autour du thème « Dormir debout », proposé par le parrain de l'édition 2025-2026, Richard Gamache, poète, auteur-compositeur-interprète et conteur.

 Date limite : 23 février 2026



12^E ÉDITION DU CONCOURS PLUME

CE CONCOURS D'ÉCRITURE S'ADRESSE À TOUS LES JEUNES DE 6 À 17 ANS DES MRC D'ARTHABASKA ET DE L'ÉRABLE.

THÈME 2025-2026
DORMIR DEBOUT

PLUS DE 1000 \$ EN PRIX

TON TEXTE SERA ÉDITÉ DANS UN VRAI LIVRE!

Richard Gamache, parrain de cette nouvelle édition

plume
Concours de création littéraire jeunesse

ENVOIE-NOUS TON RÉCIT OU TA POÉSIE JUSQU'AU 23 FÉVRIER 2026

MRC ARTHABASKA Victoriaville MRC de l'Érable Centre de services scolaire des Bois-Francs Québec



L'hiver est à nos portes

Bougeons en famille

Inscrivez votre famille ainsi que votre château à l'adresse suivante :

<https://defichateaudeneige.ca/inscriptions/>. Jusqu'à la mi-mars

Quoi de mieux pour bouger que de construire un château de neige. Nous vous invitons à construire le vôtre et le prendre en photo. Nous le publierons dans le journal.

info@sainte-elizabeth-de-warwick.ca

Défi CHÂTEAU DE NEIGE

ACTIVITÉS BIBLIOTHÈQUE DE WARWICK

Janvier

Mercredi, 7 janvier 18 h 30 : **Club de lecture** (adulte)

Vendredi, 9 janvier 18 h 30 : **TROP COOL!** Jeu de groupe **Loups-Garous** (10 ans et +)

Vendredi, 16 janvier 18 h 30 : **Conférence voyage** de Pier-Luc Côté- **Le Japon Voyage dans le temps et l'insolite** (ado et adulte)

Samedi, 17 janvier 10 h 30 : **Heure du conte et bricolage** (3-8 ans)

Mercredi, 21 janvier 16 h : **Chill Together!** Discussion animée permettant de pratiquer son anglais dans le plaisir et sans pression! (adulte)

Vendredi, 23 janvier 14 h : **PÉDAGO! Méga bar à bricolage!** Viens créer ce que tu veux avec le matériel mis à ta disposition! (5-12 ans)

Lundi, 26 janvier 13 h 30 : **NOUVEAU! Atelier de jeu d'échecs** Curieux, débutants ou passionnés, venez découvrir ou redécouvrir le jeu d'échecs à la bibliothèque! (tout âge)

Mercredi, 28 janvier 18 h 30 : **Aquarelle et dessin** avec M^{me} Pat (adulte et ado dès 12 ans)

Vendredi, 30 janvier 13 h 30 : **Rencontre techno** Soutien de base en technologie numérique (Facebook, applications, fonctionnalités, ...) (adulte)

Warwick

Février

Vendredi, 6 février 14 h : **Bingo-livres***, nombreux prix à gagner! (5-12 ans)
*Cette activité aura lieu seulement si la journée est pédagogique (car elle est flottante au calendrier scolaire) Très important de réserver vos places!

Samedi, 7 février 10 h 30 : **Spectacle pour enfants Béatrice, l'exploratrice - Spécial St-Valentin** (idéal pour 2 à 8 ans)

Mercredi, 11 février 18 h 30 : **Club de lecture** (adulte)

Mercredi, 18 février 16 h : **Chill Together with kids!** (parent-enfant) Discussion animée permettant de pratiquer son anglais dans le plaisir et sans pression!

Vendredi, 20 février 14 h : **PÉDAGO! Activité d'arts plastiques - Robot en relief (métal repoussé)** (5-12 ans)

Samedi, 21 février 10 h 30 : **Heure du conte et bricolage** (3-8 ans)

Lundi, 23 février 13 h 30 : **NOUVEAU! Atelier de jeu d'échecs.** Curieux, débutants ou passionnés, venez découvrir ou redécouvrir le jeu d'échecs à la bibliothèque! (tout âge)

Mercredi, 25 février 18 h 30 : **Aquarelle et dessin** avec M^{me} Pat (adulte et ado dès 12 ans)

Vendredi, 27 février 13 h 30 : **Rencontre techno** Soutien de base en technologie numérique (Facebook, applications, fonctionnalités, ...) (adulte)

Mars

Durant tout le mois de mars, la bibliothèque vous propose un jeu d'évasion! Prenez rendez-vous avec nous et faites travailler vos méninges pour élucider les énigmes et vous évader juste à temps!



Lundi, 2 mars (13 h, 14 h 10 ou 15 h 20) : **Éducazoo - Les animaux déguisés!** (jeune)

Mercredi, 4 mars 13 h 30 : **Spectacle Loretta!** Loretta est une contemplative et s'émerveille de tout. Sous l'oeil de sa tante, elle tente de créer un plat du jamais vu qui saura é-pa-ter! (jeune)

Vendredi, 6 mars (13 h, 14 h 10 ou 15 h 20) : **Fabrication de mini-bulles** de savon (jeune)

Mercredi, 11 mars 18 h 30 : **Club de lecture** (adulte)

Samedi, 14 mars 10 h 30 : **Heure du conte et bricolage** (3-8 ans)

Mercredi, 18 mars 16 h : **Chill Together!** (adulte)

Lundi, 23 mars 13 h 30 : **NOUVEAU! Atelier de jeu d'échecs** (tout âge)

Mercredi, 25 mars 18 h 30 : **Aquarelle et dessin** avec M^{me} Pat (adulte et ado dès 12 ans)

Vendredi, 27 mars 13 h 30 : **Rencontre techno** Soutien de base en technologie numérique (Facebook, ...) (adulte)

Samedi, 28 mars 10 h 30 : **Spectacle pour enfants : Soleille et les cocos - Spécial Pâques** (idéal pour les 2 à 8 ans)

Avril

Mercredi, 1^{er} avril 10 h : **NOUVEAU! Cinéma pour les tout-petits!** Film de l'Office nationale du film à confirmer (3-8 ans)

Mercredi, 15 avril 16 h : **Chill Together with kids!** Discussion animée permettant de pratiquer son anglais dans le plaisir et sans stress! (jeune et adulte)

Vendredi, 17 avril 14 h : **PÉDAGO! Activité d'arts plastiques - Impression de peinture** (5-12 ans)

Samedi, 18 avril 10 h 30 : **Heure du conte et bricolage** (3-8 ans)

Mercredi, 22 avril 18 h 30 : **Club de lecture** (adulte)

Vendredi, 24 avril 13 h 30 : **Rencontre techno** - Soutien de base en technologie numérique (adulte)

Vendredi, 24 avril 18 h 30 : **NOUVEAU! MATCH D'IMPROVISATION** avec l'équipe des Ducs de Monique-Proulx. Deux groupes pour vous divertir, composés d'élèves de secondaire 1 à 5! Un rendez-vous avec l'absurde et l'imagination! (tout public)

Lundi, 27 avril 13 h 30 : **NOUVEAU! Atelier de jeu d'échecs** (tout âge)

Mercredi, 29 avril 18 h 30 : **Aquarelle et dessin** avec M^{me} Pat (adulte et ado dès 12 ans)

Warwick

Les activités de la bibliothèque sont toujours gratuites sauf pour quelques exceptions. Nous vous prions de toujours réserver quelques jours d'avance votre place aux activités proposées en téléphonant au 819 358-4325, en écrivant via notre page Facebook ou en vous présentant au comptoir de la bibliothèque. Pour s'inscrire, il suffit de donner votre nom complet, votre âge (selon le type d'activité) et votre numéro de téléphone.

Notez bien : Les activités peuvent être occasionnellement modifiées ou annulées. Il est conseillé de vérifier auprès de la bibliothèque avant de vous présenter ou de consulter la page Facebook.

Programmation 100% gratuite! Inscris-toi!

Horaires

Lundi : 13 h à 20 h

Mercredi : 9 h 30 à 20 h

Vendredi : 13 h à 20 h

Samedi : 9 h à 12 h (nouvel horaire)

Bibliothèque P.-Rodolphe-Baril

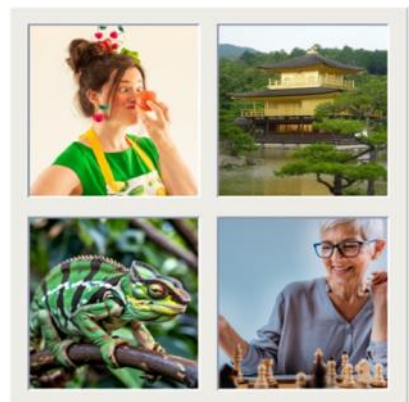
181, rue Saint-Louis
819 358-4325

culture@villedewarwick.quebec
Facebook : Bibliothèque de Warwick

Programmation des activités Hiver/printemps 2026

Bibliothèque P.-Rodolphe-Baril

GRATUIT!



Warwick

MATIÈRES RÉSIDUELLES

Avec la saison froide, voici quelques conseils à adopter

Laisser au moins 60 cm de distance entre chaque bac et avec les balises de déneigement ;

Déposer vos bacs dans votre entrée ou sur votre terrain afin de faciliter le déneigement des trottoirs ;

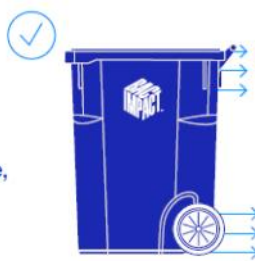
Enlevez la neige sur les couvercles et les déglacer au besoin ;



Comment bien utiliser le bac



- 1 Placer le bac à 60 cm d'une auto, autre bac, borne fontaine, etc ;



- 2 Positionner le bac avec les poignées et les roues vers la résidence ;



- 3 Laisser le bac fermé ;
4 Éviter de surcharger le bac ;



- 5 Éviter de déposer des objets sur le couvercle ;



Tome 2

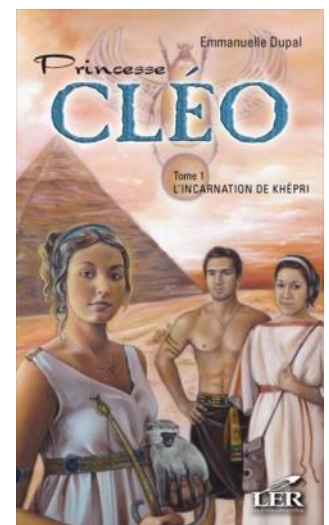
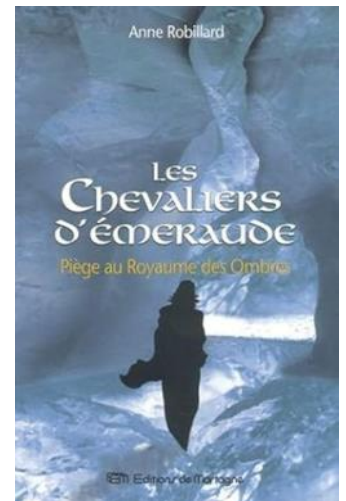
Maintenant âgée de neuf ans, Kira désire plus que tout au monde devenir Écuyer. Mais pour la protection de l'Empereur Noir, Wellan et le magicien Élund refusent sa candidature. Décidant de prendre son destin en main, la fillette conjure un chevalier mort depuis des centaines d'années afin qu'il apprenne le maniement des armes.

Tome 3

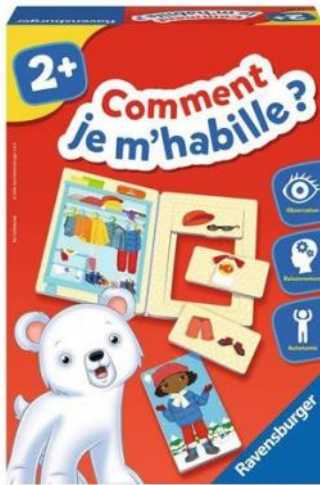
Âgée de quinze ans et ressentant les premiers frémissements de l'adolescence, Kira réalise enfin son rêve le plus cher et devient Écuyer d'Émeraude. Accompagnant désormais les Chevaliers en mission, la princesse mauve s'émerveille devant l'immensité d'Enkidiev.



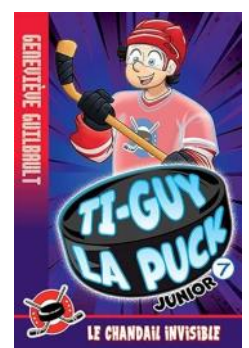
Cléo est une princesse d'Égypte de descendance grecque. Son père, le pharaon Ptolémée XII, a été contraint de s'exiler lors de la révolte des Alexandrins. À présent, le souverain est de retour au pouvoir. Pourtant, Cléo s'inquiète. Elle sent qu'un danger menace toujours son père. Cette intuition est d'ailleurs confirmée par Isis, la déesse-mère. Accompagnée de Seshat, la princesse se rend chez une magicienne pour acheter un oeil d'Horus. Les deux amies surprennent peu après une étrange conversation. Le vol d'un scarabée sacré en or massif, appelé l'Incarnation de Khépri, se prépare. Cet objet est un puissant talisman qui ne doit pas disparaître, sous peine de plonger le DoublePays dans le chaos. Cléo et Seshat mettent donc tout en oeuvre pour empêcher le complot d'aboutir. Elles se lancent aussitôt sur la piste d'un med-jai nubien qui les conduit d'Alexandrie à la pyramide d'Anthéky. Bek, le singe domestiqué, Apollodore le rhéteur et Djet, un nouveau venu, leur prêteront main-forte. Parviendront-ils à échapper aux nombreux périls qui les attendent?



BIBLIOTHÈQUE



Apprenez aux enfants à reconnaître et associer les formes et les couleurs grâce à nos jeux d'association! Ces jeux stimulent la mémoire visuelle et aident à différencier les formes géométriques ainsi que les nuances de couleurs. Adaptés aux petits dès le plus jeune âge, ils favorisent un apprentissage progressif et interactif.



Vous aimeriez un livre ou un jeu ?

Faites-nous le savoir.

Heures d'ouverture



Lundi soir de 18h30 à 19h30

Les mardis, mercredis
et jeudis

9h à 12h et 13h à 16h30



Le journal Entre Nous

ACCÈS TRAVAIL



Accès Travail a pour mission de soutenir et développer, dans une perspective de développement durable, d'une part, le potentiel d'employabilité des individus par une approche centrée sur le développement du pouvoir d'agir des personnes, et d'autre part, d'accompagner les entreprises par des interventions adaptées à leurs besoins, et ce, sur l'ensemble du territoire du Centre-du-Québec.

1171, rue Notre-Dame Ouest, bureau 100, Victoriaville (Québec) G6P 7L1
819 758-2964 • info@accestravail.com
accestravail.com

ACTION TOXICOMANIE



Action Toxicomanie agit et intervient afin de promouvoir la santé globale et prévenir les dépendances chez les 10 à 30 ans, tout en accompagnant et en soutenant leurs parents et les personnes de leur entourage, et ce, en Mauricie et au Centre-du-Québec.



59, rue Monfette, bureau 251, Victoriaville (Québec) G6P 1J8
819 758-6574 • Sans frais : 1 866 673-8837 • info@actiontox.com
actiontox.com



AIDE ET SUPPORT AUX ÂÎNÉS



Aide et support aux Aînés offre aux personnes âgées en perte d'autonomie physique et locataires de l'Office d'habitation Centre-du-Québec une formule d'hébergement alternative leur permettant de vieillir à domicile et, dans la mesure du possible, de pouvoir y terminer leurs jours.



65, rue de l'Ermitage, Victoriaville (Québec) G6P 8X3
819 758-5734 • asa@ohcq.ca
ohcq.ca/aide-et-support-aux-aines

ALBATROS BOIS-FRANCS/ÉRABLE



Albatros Bois-Francs/Érable offre un ensemble complet de services gratuits permettant l'accompagnement des personnes atteintes de maladie grave, en soins palliatifs ou en fin de vie ainsi que de leur entourage, et ce, du diagnostic jusqu'au deuil.

59, rue Monfette, bureau 232, Victoriaville (Québec) G6P 1J8
819 751-6264 • info@albatrosboisfrancserable.com
albatrosbfe.com

ASSOCIATION COOPÉRATIVE D'ÉCONOMIE FAMILIALE DES BOIS-FRANCS (ACEF)



L'ACEF est un organisme de défense collective des droits des consommateurs-trices et d'éducation populaire autonome. Celui-ci œuvre dans les domaines du budget, de l'endettement et de la consommation. Ses principaux services sont les consultations budgétaires et de consommation, les conférences et ateliers sur des thèmes touchant les finances personnelles et la consommation, et les actions visant une meilleure justice sociale et climatique au niveau local et régional.

59, rue Monfette, bureau 230, Victoriaville (Québec) G6P 1J8
819 752-5855 • info@acefbf.com
acefbf.com

ASSOCIATION DES FAMILLES MONOPARENTALES ET RECOMPOSÉES LA SOURCE



La mission de l'organisme est d'offrir des services et des activités, ainsi qu'un lieu qui favorise la prise en charge et l'autonomie des personnes et des familles monoparentales et recomposées afin qu'elles atteignent une meilleure qualité de vie.

59, rue Monfette, bureau 218, Victoriaville (Québec) G6P 1J8
819 758-4144 • info@associationlasource.com
associationlasource.com

La chronique des aînés



MODE ET BEAUTÉ

Trois choses à savoir sur la peau sensible

La prévalence de la sensibilité cutanée augmente-t-elle réellement à mesure qu'on avance en âge ? Des experts nous aident à démêler vrais problèmes et fausses croyances.

1. Avec le temps, la peau devient sensible et réactive: vrai

Si la sensibilité cutanée peut apparaître à n'importe quel âge, les années qui passent contribuent assurément à augmenter les risques de rougeurs. Explications ? « Avec le temps, la barrière cutanée s'affaiblit, ce qui la rend plus vulnérable, plus fine, plus sèche et plus facilement irritée », indique le Dr George Christodoulou, dermatologue et fondateur de la clinique Dermacentre.

Des effets souvent plus marqués chez les femmes, renchérit la dermocosmétologue Lydia Gauthier. « La ménopause est dure pour la peau, s'exclame-t-elle, à commencer par les bouffées de chaleur. L'impact hormonal n'est pas le même chez les hommes, qui voient les changements liés à l'andropause apparaître de manière plus progressive. »

2. Une exposition prolongée au soleil exacerbe la sensibilité cutanée: vrai

Le rôle des rayons UV est bien documenté. « La meilleure approche pour diminuer la sensibilité de la peau demeure la prévention, notamment par une protection solaire rigoureuse, confirme le Dr Christodoulou. Utiliser un [écran solaire de qualité](#) avec un FPS élevé, porter des vêtements protecteurs et éviter les expositions prolongées au soleil sont des précautions essentielles. Il est également crucial de limiter l'exposition à la fumée et à la pollution et de rester bien hydraté. »

Et faut-il absolument opter pour un écran minéral, réputé moins irritant ? « C'est surtout une question de goût, répond Lydia Gauthier. Allez-y pour une texture que vous aimez plutôt que pour un type de filtre ou une marque en particulier. L'important, c'est d'en mettre ! »

3. Peau sensible? Il faut alors éviter les actifs antiâge comme le rétinol: vrai et faux

Le [rétinol](#), un dérivé de la vitamine A, a démontré son efficacité, de multiples études cliniques à l'appui, pour gommer rides, ridules et taches pigmentaires. Ses effets asséchants et irritants sont aussi bien connus. Tout ça pour dire qu'il ne fait habituellement pas bon ménage avec la peau sensible.

Faut-il pour autant se priver de ses bienfaits ? Pas nécessairement. « Ce qui est vraiment irritant, c'est le rétinol pur, rappelle Lydia Gauthier. Ces dernières années, on a vu apparaître des produits contenant du rétinol encapsulé, qui cause beaucoup moins de réactions. Vous avez peut-être aussi entendu parler du rétinol végétal, le bakuchiol, un actif non photosensibilisant qui est en train de révolutionner l'univers de la dermocosmétique. »

Source : Bel Age

Pain de viande sucré

PRÉPARATION	CUISSON	TOTAL	PORTION(S)
20 minutes	75 minutes	95 minutes	4 portions

INGRÉDIENTS

- ☐ 2/3 tasses biscuits soda écrasés
- ☐ 1 tasse lait
- ☐ 1 1/2 lb boeuf haché mi-maigre ou maigre
- ☐ 2 oeufs battus
- ☐ 1/2 tasse oignon râpés
- ☐ Sel et poivre au goût

Sauce sucrée :

- ☐ 4 cuillères à table cassonade
- ☐ 2 cuillères à thé moutarde sèche
- ☐ 1/2 tasse Ketchup style Heinz



PRÉPARATION

ÉTAPE 1

Mettre dans un plat en pyrex les biscuits soda écrasés et le lait et laissé reposer de 10 à 15 minutes.

ÉTAPE 2

Ajouter ensuite la viande ,les oeufs ,les oignons ,le sel et le poivre. Bien mélanger le tout ensemble.

ÉTAPE 3

Bien étendre le pain de viande dans le plat.

ÉTAPE 4

Bien mélanger la sauce sucrée.

ÉTAPE 5

Mettre la sauce sucrée uniformément sur le pain de viande.

ÉTAPE 6

Mettre le pain de viande à découvert au four à 350 degré pendant 1h00 -1h 1/4.



Bon appétit

Hiver

B	H	I	V	E	R	Y	U	E	M	R	N
O	D	I	O	R	F	A	R	D	Y	L	L
U	Z	M	L	R	E	I	R	B	X	B	D
G	Y	U	A	N	O	A	V	F	M	D	Y
I	G	I	I	N	Z	E	L	M	Y	G	T
E	K	A	I	Z	T	O	P	E	L	L	E
S	R	T	I	S	C	E	O	O	L	G	I
T	A	L	E	O	K	R	A	Q	G	J	M
P	B	V	N	Y	Z	K	X	U	B	L	K

Blizzard
 Bougie
 Flocon
 Hiver
 Igloo
 Luge

Manteau
 Patinoire
 Pelle
 Ski
 Traineau
 Veste
 Froid

JEUX

Je parle toutes les langues sans en avoir appris aucune. Qui suis-je ?

L'écho

Qu'est-ce qui a 13 carreaux mais pas de fenêtres ?

Un jeu de cartes

Qu'est-ce qui fait le tour d'une maison sans bouger ?

Un mur

Je suis commune à Mercure, Terre et Jupiter, mais exclue de Vénus et Neptune.

La lettre R

Plus je deviens vieux, plus je deviens fort, qui suis-je ?

Un fromage

Qu'est-ce qui grossit mais ne prend jamais de poids ?

Une loupe

Qu'est-ce qui a des aiguilles mais ne coud pas ?

Une horloge

Qu'est-ce qui tombe mais ne se blesse jamais ?

La nuit

Qu'est-ce qui a une clé mais ne peut pas ouvrir de porte ?

Une partition de musique

Qu'est-ce qui peut remplir tout un espace sans prendre de place ?

La lumière



Mon premier est entre N et P
 Mon deuxième vient en troisième dans l'alphabet
 Mon troisième est en premier dans l'alphabet
 On trouve des oeufs dans mon quatrième
 Mon tout se trouve dans l'Océan Pacifique

Océanie (O C A Nid)



Une bougie

DESSIN À COLORIER



NOS ENTREPRISES LOCALES



Cabane à sucre Jolibois
REPAS DE GROUPE
 JUSQU'À 50 PERSONNES
 APPROPRIÉ À VOTRE VUE
PRÉVENEZ-VOUS SUR LA NECT
 À L'AVANCE
 819.552.9199

Produits d'érable pur
 DU TERRITOIRE
 819.358.2063

434, Route Ling
 Ste-Élizabéth-de-Warwick, (Québec) J0A 1M0



Culture St-Arnaud
 Cultures maraîchères diversifiées

271 4e Rang ouest
 Kingsey Falls
 819-358-5383
 culture.starnaud@gmail.com

Marché et Panier de légumes
 Mathieu St-Arnaud & Karine Lapointe

GARAGE MATHIEU MORIN

244, Rue Principale, Ste-Élizabéth-de-Warwick
 Tél. : 819 358-6361

- Essence
- Mécanique générale





Propriétaires :
Pascal Brosseau et Véronique Racine
 Tél. et téléc. : 819-358-9363
 Courriel : fermeavibross@yahoo.ca
 295, route Beaudoin,
 Kingsey Falls (Québec)
 J0A 1B0 Canada

225, rue Principale
 Ste-Élizabéth-de-Warwick
 (QC) J0A 1M0

819 358-2136

gestion.magasinegeneral@gmail.com

@MagasinGeneralSteElizabeth




FROMAGERIE DU PRESBYTÈRE

222, rue Principale
 Ste-Élizabéth-de-Warwick
 (QC) J0A 1M0

819 358-6555

admin@fromageriedupresbytere.com

@FromagerieDuPresbytere

NOS COLLABORATEURS



Sébastien SCHNEEBERGER
 DÉPUTÉ DE DRUMMOND-BOIS-FRANCS

819 475-4343
 sebastien.schneeberger.drum@assnat.qc.ca

ASSEMBLÉE NATIONALE DU QUÉBEC

Traitement d'eau GARAND

Pompes GARAND

VENTE • LOCATION • SERVICE • INSTALLATION

- TRAITEMENT D'EAU
- NETTOYEURS À PRESSION
- POMPES ET ACCESSOIRES
- CIRCULATEURS
- RÉPARATION DE MOTEURS

819 752-5563
 Sans frais : 800 263-5563

URGENCE
 24 h / 7 jours

VENTES/ADMIN : 233, de la Grande-Ligne
 ATELIER : 111, rue Garand Victoriaville

JANVIER 2026

DIMANCHE	LUNDI	MARDI	MERCREDI	JEUDI	VENDREDI	SAMEDI
				1 Bureau municipal fermé	2	3
4	5  Compost	6 Ouverture bureau municipal <hr/> Partenaire 12-18	7	8	9  Recyclage	10
11	12	13 Séance du conseil 19h <hr/> Partenaire 12-18	14	15	16	17
18	19  Déchets	20 Partenaire 12-18	21	22  Plastique agricole	23  Recyclage	24
25	26	27 Partenaire 12-18	28	29	30	31

© BlankCalendarPages.com

FÉVRIER 2026

DIMANCHE	LUNDI	MARDI	MERCREDI	JEUDI	VENDREDI	SAMEDI
1	2  Compost	3 Séance du conseil 19h <hr/> Partenaire 12-18	4	5	6  Recyclage	7
8	9  Déchets	10 Partenaire 12-18	11	12	13	14
15	16	17 Partenaire 12-18	18	19	20  Recyclage	21
22	23	24 Partenaire 12-18	25	26	27	28

© BlankCalendarPages.com

CARREFOUR ENTRAIDE BÉNÉVOLE

AIDER, C'EST NOTRE NATURE!

Plusieurs petits travaux peuvent être effectués :

- Assembler de petits meubles;
- Installer des pôles de rideaux, des cadres, etc.;
- Aide technologique;
- Et bien d'autres!



Informez-vous!
819 758-4188



Pierre-Paul Leblanc	Maire
Eva Morin	Conseiller no 1
Véronique Desrochers	Conseillère no 2
Jean-Daniel Lavertu	Conseiller no 3
Daniel Plante	Conseiller no 4
Nancy Grimard	Conseillère no 5
André Bougie	Conseiller no 6

Bureau municipal:

243, rue Principale
Sainte-Élizabéth-de-Warwick (Québec) J0A 1M0
Téléphone: 819-358-5162
Site web: <https://www.sainte-elizabeth-de-warwick.ca>
Page Facebook: Municipalité Sainte-Élizabéth-de-Warwick



HEURES D'OUVERTURE

Du mardi au jeudi
9h à midi et 13h à 16h30

Inspectrice municipale

Véronique Auger
819-752-2444 poste 4267

Voirie et maintenance:

Percy Vaillancourt 819-358-5162

Société Protectrice des Animaux Arthabaska 819-758-4444

ADMINISTRATION:

Mélisa Morissette
Directrice générale, greffière trésorière
819-358-9859 (ligne directe)
Courriel : dg@sainte-elizabeth-de-warwick.ca

Any Lemay
Adjointe administrative
Responsable du journal Entre Nous et des communications
Coordonnatrice à la bibliothèque
819-358-5162 **Courriel :** info@sainte-elizabeth-de-warwick.ca

Centre de prévention Suicide
Arthabaska-Érable

*Parles-en...
Ta VIE est importante!*

Sème la vie!

Vous pensez au suicide ?
Vous êtes inquiet pour une personne de votre entourage ?
Vous êtes endeuillé par suicide ?

Nous sommes là pour vous!

24 heures par jour • 7 jours par semaine

MRC DE L'ÉRABLE 819 362-8581
MRC D'ARTHABASKA 819 751-2205
PARTOUT AU QUÉBEC 1 866 APPELLE (1 866 277-3553)
www.cpsae.ca